

会場型 公開講座

地域に役立つ人材育成プログラム
2025年度 地域防災等に役立つ公開講座

第4回

災害時の避難所体験

日時

2026年
1/31 (土) 10:30
▼
12:00

災害時の避難所で生活することを想定し、段ボールベッドの組み立てなどを体験します。

また、蓮田キャンパスに設置されている市防災倉庫内を見学し、身近な防災機能を確認します。



会場 人間総合科学大学 蓮田キャンパス 大教室

講師 蓮田市 危機管理課

定員 60名 (先着順)

料金 無料

■主催：人間総合科学大学

■協賛：日本心身健康科学会

■後援：蓮田市 蓮田市商工会 さいたま市教育委員会
さいたま商工会議所 大学コンソーシアムさいたま



申込方法

①応募フォーム

本学ホームページの応募フォーム、または下記QRコードよりお申込みください。

<https://form.human.ac.jp/forms/index.php?id=773>



②メール・電話

メールまたは電話でのお申込みは、下記の①～⑧をお知らせ下さい。

①「2026年1月31日公開講座希望」
②氏名
③年齢(～歳代)
④職業

⑤電話番号
⑥居住地(市町村)
⑦参加人数
⑧知ったきっかけ

③申込締切

2026年1月29日(木)



学校法人 早稲田医療学園

人間総合科学大学

お問い合わせ・お申込み

048-749-6111

〒339-8539 埼玉県さいたま市岩槻区馬込 1288 <https://www.human.ac.jp/>

records@human.ac.jp

■人間科学部 健康栄養学科/ヘルスフードサイエンス学科/心身健康科学科 ■保健医療学部 看護学科/リハビリテーション学科(理学療法専攻・義肢装具学専攻)

地域に役立つ人材育成プログラム 2026年度 地域防災等に役立つ公開講座



ホームページはこちらから

| 回数 | 日時 | 担当 | テーマ | 定員 | 概要 |
|-----|----------------------------------|--------------|--|------|---|
| 第1回 | 5/30 (土) 10:30~12:00 | 牧野 由加里 | 災害への備えの具体策： いのち・健康を守るために 自分ごととして考えよう | 300名 | 災害発生前の数年間にあたる「静穏期」は災害の備えをしていく重要な時期です。さらにそれぞれの個人・家庭に合わせた準備も必要となります。この時期に備えがどれだけでできているかが、災害が起きたときの被害の程度を大きく左右します。本講座では、蓮田市のハザードマップを参考に、みなさんに合った防災対策について、一緒に考えていきましょう。 |
| 第2回 | 8/1 (土) 10:30~12:00 | 吉岡 留美 | 災害時の「避難行動」とは ～カードゲームを用いて避難行動の大変さを実感してみよう～ | 60名 | 最近は温暖化の影響もあり、災害の頻度も多くなっています。大きな災害が起こるたびに「避難行動」はどうだったのか、こんな時どうすればよかったのかなど、検証はされていますが、はたして自分だったらどうするか…を考えながらシミュレーションをしてみましょう。 |
| 第3回 | 10/18 (日) 10:30~12:00 | 川村 牧子 | 災害後の日常生活や健康を支えるために知っておきたいこと | 300名 | 「自分が何回も引っ越すなんて思ってもいなかった」そう語ったのは、災害復興住宅に住むAさん。未曾有の大災害に見舞われ、短い期間で避難所、仮設住宅、災害復興住宅を転々とせざるをえませんでした。ハード面の復興は目に見えます。でも、日常生活や健康といったそれぞれ個性の高い面での悩みや課題は目に見えず、どのように支えあっていくのかに正解はありません。全く想定していなかった人生を歩む人々の健康を守るにはどうしたらよいか、一緒に考えていきましょう。 |
| 第4回 | 2027年 1/30 (土) 10:30~12:00 | 蓮田市 危機管理課 | 防災における自助、共助、公助とは | 300名 | 災害から命や財産を守るには事前に準備ができる「自助」、身近な人と助け合う「共助」がとても大切です。本講座では、それぞれの意味をわかりやすくお話しし、日頃からどんな備えが必要なのか、一緒に考えていきます。また、公助の面では、市が進めている防災への取り組みについてもご紹介します。 |

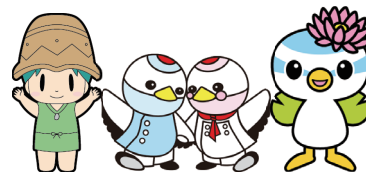
※この公開講座は、令和3年3月に蓮田市・蓮田市商工会と本学との三者で締結しました、「防災・減災・災害対策等リスクマネジメントの連携協力に関する協定」に基づき開催いたします。

※講演テーマ・内容は一部変更となる場合がございます。

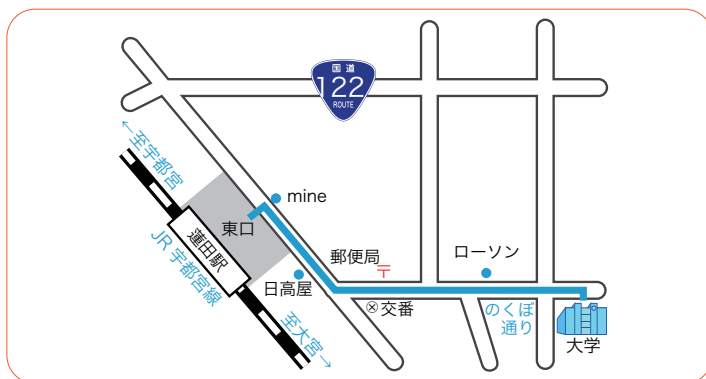
人間総合科学大学 蓮田キャンパス



JR宇都宮線蓮田駅東口から徒歩13分
※お車でのご来校はご遠慮いただいております。



蓮田市商工会 人間総合科学大学 @ 蓮田市



学校法人 早稲田医療学園

人間総合科学大学

お問い合わせ・お申込み

048-749-6111

〒339-8539 埼玉県さいたま市岩槻区馬込 1288 <https://www.human.ac.jp/> records@human.ac.jp

■人間科学部 健康栄養学科/ヘルスフードサイエンス学科/心身健康科学科 ■保健医療学部 看護学科/リハビリテーション学科 (理学療法専攻・義肢装具学専攻)